



**КОМИТЕТ ИМУЩЕСТВЕННЫХ ОТНОШЕНИЙ
АДМИНИСТРАЦИИ ПЕРМСКОГО МУНИЦИПАЛЬНОГО ОКРУГА**

РЕШЕНИЕ

о размещении объектов № 1914

Пермский край
Пермский округ

10.08.2023

Комитет имущественных отношений администрации Пермского муниципального округа разрешает Открытому акционерному обществу «Межрегиональная распределительная сетевая компания Урала» (ИНН 6671163413, ОГРН 1056604000970, почтовый адрес: 620026, г. Екатеринбург, ул. Мамина-Сибиряка, д. 140)

размещение объекта «Строительство ВЛ 0,4 кВ с установкой ПУ для электроснабжения села Бизяр (4500069807)

на землях муниципальная собственность

на срок бессрочно

Местоположение: Пермский край, Пермский муниципальный округ, с. Бизяр.

Приложение: схема предполагаемых к использованию земель или части земельного участка.

Особые условия использования:

1. При установке опор электросетевого хозяйства учесть параметры ширины проезда улично-дорожной сети, во избежание сужения полосы отвода дороги. Установить опоры на расстоянии не более 2 метров от границ земельного участка.

2. Получение разрешения на производство земляных работ.

Заместитель председателя комитета
имущественных отношений администрации
Пермского муниципального округа



М.В. Королева

(подпись, печать)

**Схема предполагаемых к использованию земель
или части земельного участка**

Объект: Строительство ВЛ 0,4 кВ с установкой ПУ для электроснабжения села Бизяр (4500069807)

Местоположение: Пермский край, Пермский муниципальный округ, с.Бизяр

Площадь земель или части земельного участка, кв.м 124

Категория земель: - Земли населенных пунктов

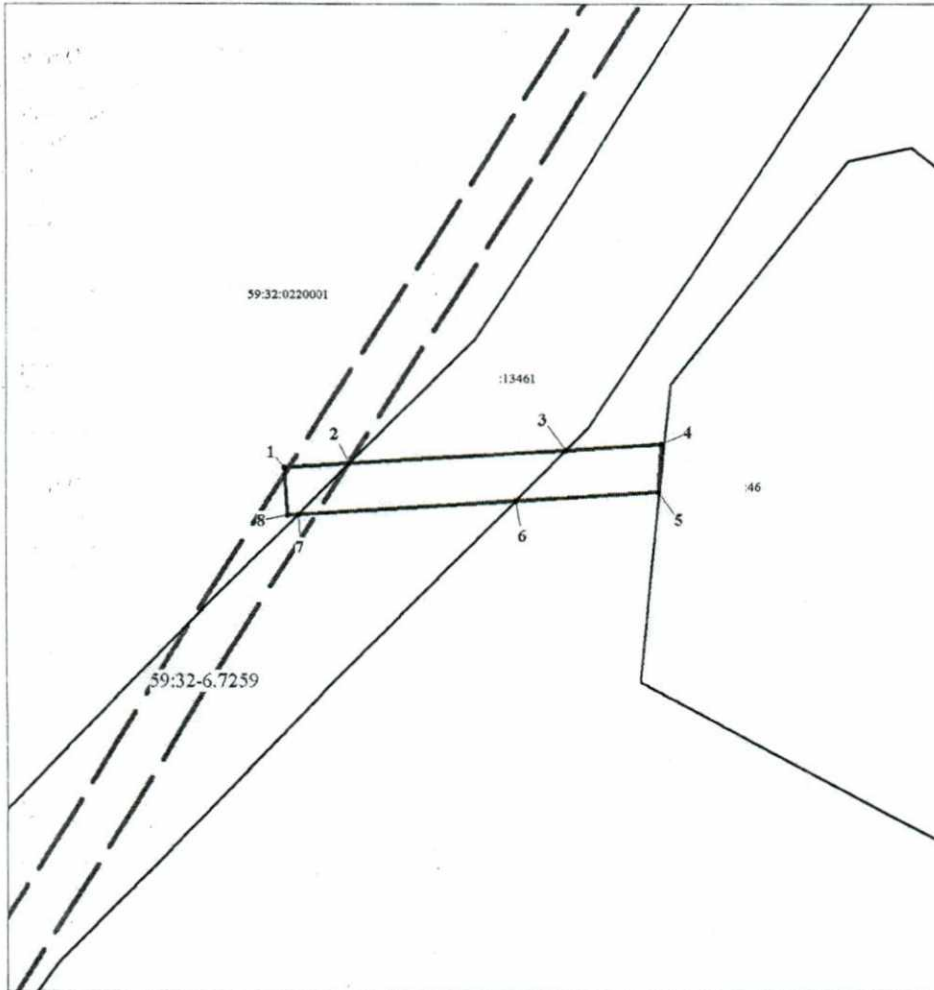
Вид разрешенного использования: -

Цель использования: под объекты инженерного оборудования электроснабжения Строительство ВЛ 0,4 кВ, с установкой ПУ для электроснабжения села Бизяр (4500069807)

Описание границ смежных землепользователей:

от точки 1 до точки 2, от точки 3 до точки 6, от точки 7 до точки 1 - земли Пермского муниципального округа

от точки 2 до точки 3, от точки 6 до точки 7 - земельный участок с кадастровым номером 59:32:0000000:13461



Масштаб 1:600

Координаты характерных точек МСК-59, зона 2		
№	Координаты, м	
	X	Y
1	2	3
1	462859.29	2225806.50
2	462859.62	2225811.85
3	462860.72	2225829.74
4	462861.21	2225837.71
5	462857.21	2225837.44
6	462856.47	2225825.56
7	462855.35	2225807.65
8	462855.30	2225806.75
1	462859.29	2225806.50

Условные обозначения:

- предполагаемые к использованию земли;
 - существующая часть границы, имеющиеся в ЕГРН сведения о которой достаточны для определения ее местоположения;
 - 1** - характерные точки границы испрашиваемого земельного участка;
 - границы зон, с особыми условиями использования территории, внесенные в ЕГРН
 - граница кадастрового квартала;
- 59:32:0220001 - кадастровый номер квартала.

Заявитель: Стафеева М.А.
(по доверенности ОАО "ИРСК Урала" от 07.02.2023 №59 АА 4190270)